

GUIDE DE COMPÉTITION

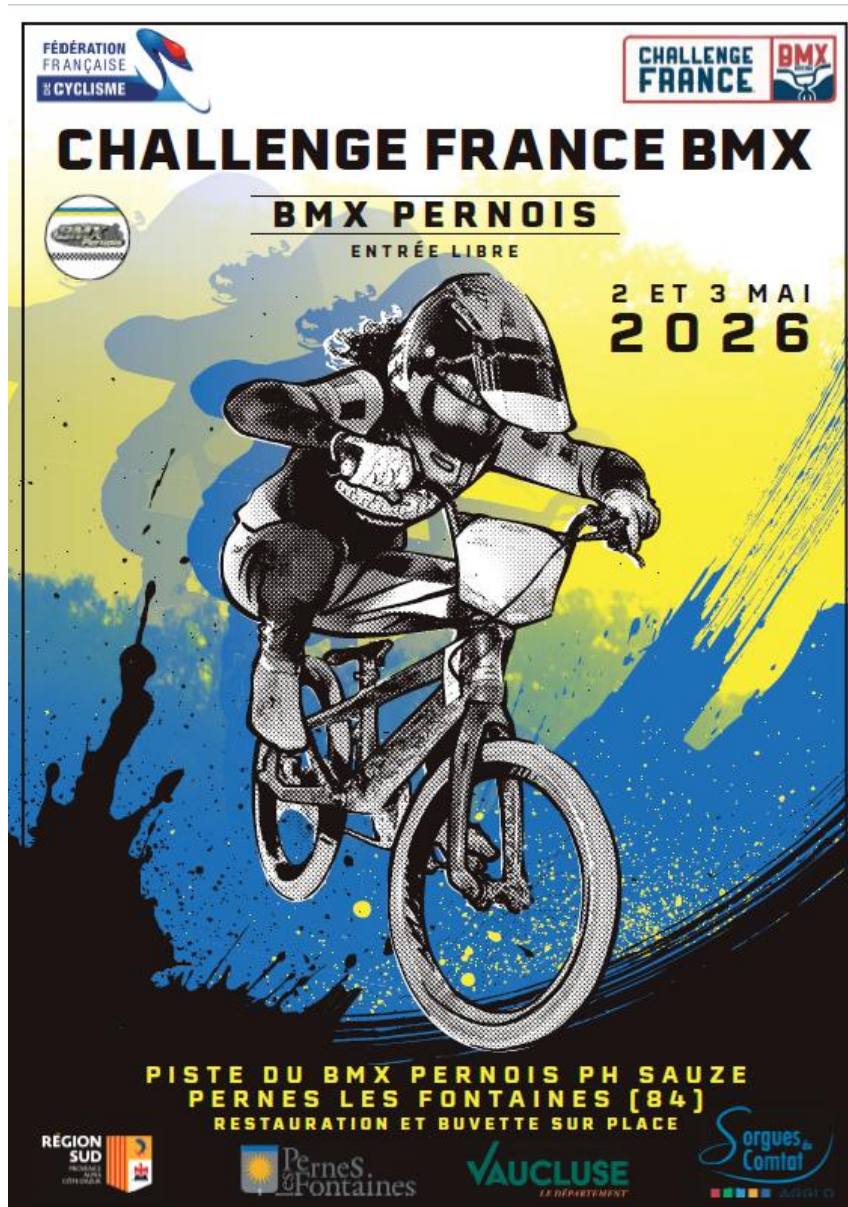


Challenge France BMX

Zone Interrégionale Sud-Est

2 et 3 mai 2026

Pernes-les-Fontaines
(Comité Région Sud)



CHALLENGE FRANCE BMX SUD-EST 2ème manche – Pernes-les-Fontaines (Comité Région Sud)

COMPÉTITION

Engagements	3
Règlementation	4
Accueil des pilotes	5
Programme sportif & Récompenses	6

INFOS PRATIQUES

Accès / Plan	7
Plan du site	8
Infos grand public	9
Hébergements	10
Fiche de réservation – Espace tentes	11
Fiche de réservation - Camping	12
Contacts	13
Partenaires	14

ENGAGEMENTS

PROCÉDURE

Les engagements doivent être effectués par les clubs sur Internet à partir du site de la FFC suivant la procédure habituelle des engagements en ligne :

<http://maj.ffc.fr/majepreuves/index.asp>

La clôture des engagements est fixée au jeudi 23 avril à 22h00.

Le désengagement doit être signalé au correspondant régional.

Les annulations avec remboursement seront acceptées uniquement jusqu'au **lundi 27 avril à 23h59**.

En cas de problème et pour toutes communication, veuillez contacter :

engagements.bmxracing@ffc.fr

MONTANT DES ENGAGEMENTS

- ▶ **25,00 € par pilote et par course**



RÈGLEMENTATION

RÈGLEMENT DE L'ÉPREUVE

Le Challenge France BMX est inscrit au calendrier FFC. La **règlementation de la Fédération Française de Cyclisme** y sera donc appliquée (cf. Titre 06 et Note aux Clubs de BMX 2025).

CLASSEMENTS

Le Challenge France BMX compte pour le CPP Challenge France. Conformément à la Note aux Clubs BMX et compte tenu de l'application du nouveau barème, il n'y a plus de point bonus d'attribués pour les pilotes participant aux 3 épreuves.

Un classement des clubs est réalisé sur les 2 meilleurs pilotes de chaque catégorie de chaque club. À la suite de ce classement les 5 premiers clubs de chaque zone sont qualifiés pour définir :

- ▶ Sur le TFBMX : le meilleur club formateur,
- ▶ Sur le Championnat de France / Challenge National : le meilleur club de France

DÉROULEMENT DES COURSES

Les courses se dérouleront en format « Last Chance » pour toutes les catégories dans lesquelles 13 pilotes ou plus ont été validés lors de la confirmation des partants. Pour la première manche la répartition sera aléatoire. La participation au 1^{er} Tour est obligatoire pour poursuivre la compétition.

A l'issue du 1^{er} Tour (Round 1) s'il y a de 13 à 16 pilotes seuls les 2 premiers sont qualifiés pour les phases finales, s'il y a 17 pilotes ou plus, les 4 premiers sont qualifiés pour les phases qualifications de l'épreuve.

A l'issue de la Last Chance (Round 2) s'il y a de 13 à 16 pilotes seul les 2 premiers sont qualifiés pour les phases finales, s'il y a 17 pilotes ou plus, les 2 premiers sont qualifiés pour les phases qualifications de l'épreuve. Le pilote choisi sa place sur la grille selon son ordre sur la feuille de race.

Catégories de 4 à 8 Pilotes: 3 Manches

Catégories de 9 à 12 Pilotes:

3 Manches + Finale

(Titre VI BMX Racing Chapitre 1 § 6 6.2.041)

PLAQUES

Chaque BMX devra être équipé, en plus de la plaque frontale, d'une plaque d'identification latérale non fournie qui sera fixée sur le cadre. Cette plaque servira pour le contrôle des arrivées à l'aide de la photo-finish.

Voir réglementation sur les plaques latérales Titre VI BMX Racing § 6.2.009.

PANEL DES COMMISSAIRES

Président du Jury	Elisabeth VIOUGEAS
Adjoint PDJ	Thierry HENNY
Adjoint Pré-Grille	Laurent SORLIN
Adjoint Starter	Nathalie BLANCHOZ
Adjoint Départ	Christian MARTINEZ
Adjoint Arrivée	Michelle HENNY
Administrateur	Laurence MARTINEZ
Administrateur adj.	Philippe BROCARD



INSCRIPTIONS CONFIRMATIONS

Un point d'accueil sera à votre disposition sur le site

- ▶ Au bungalow d'accueil à la piste.

Il permettra de :

- ▶ **Confirmer les inscriptions**, remettre des pastilles d'essais.
- ▶ **Recevoir les entraîneurs, arbitres et officiels** pour la remise de leur badge.
- ▶ **Recevoir les pilotes ou leur responsable** afin de leur procurer toutes les informations nécessaires quant au déroulement des épreuves, des essais, aux installations de camping, etc...

HORAIRES D'OUVERTURE

- ▶ **Vendredi** : 17h00 à 21h00
- ▶ **Samedi** : 7h30 à 12h00
- ▶ **Dimanche** : 7h30 à 8h30

En dehors de ces horaires, toute information sera à demander au point caisse à l'entrée principale.

CATÉGORIES LISTE DES CATÉGORIES

Retrouvez ci-dessous la liste des catégories pour le Challenge France

CHALLENGE FRANCE	
20 POUCES	CRUISER – 24 POUCES
U9 Fille	Cruiser U15 Fille
U9 Garçon	Cruiser U15 Garçon
U11 Fille	Cruiser U17 Fille
U11 Garçon	Cruiser U17 Garçon
U13 Fille	Cruiser Femme 17/29
U13 Garçon	Cruiser Femme 30 +
U15 Fille	Cruiser Homme 17/24
U15 Garçon	Cruiser Homme 25/29
U17 Fille	Cruiser Homme 30/39
U17 Garçon	Cruiser Homme 40/44
Femme 17/24	Cruiser Homme 45 +
Femme 25 +	
Homme 17/24	
Homme 25/29	
Homme 30 +	

COMPÉTITIONS

DÉFINITION DES BLOCS

- ▶ **Bloc 1** : Cruisers
- ▶ **Bloc 2** : U9 F/G
- ▶ **Bloc 3** : U11 F/G
- ▶ **Bloc 4** : U13 F/G
- ▶ **Bloc 5** : U15 F/G
- ▶ **Bloc 6** : U17 F/G
- ▶ **Bloc 7** : Femme 17/24 et 25 +, Homme 17/24, 25/29 et 30 +

PROGRAMME SPORTIF

COURSES DU SAMEDI

2 mai 2026	
Matin (9h00)	
Essais	Blocs 1
Compétitions	Blocs 1
Récompenses	Blocs 1
Après-Midi	
Essais	Blocs 2, 3 & 4
Compétitions	Blocs 2, 3 & 4
Récompenses	Blocs 2, 3 & 4

COURSES DU DIMANCHE

3 mai 2026	
Matin (09h00)	
Essais	Bloc 5
Essais	Bloc 6
Essais	Bloc 7
Après-Midi	
Compétitions	Blocs 5, 6 & 7
Récompenses	Blocs 5, 6 & 7

** Sous réserve de modifications. Les horaires peuvent être adaptés en fonction du nombre d'engagés dans chaque catégorie.*

RÉCOMPENSES

TROPHEES

Les **trophées** seront remis aux trois premiers pilotes de chaque catégorie sur le podium lors de la cérémonie protocolaire en présence des personnalités locales et FFC.

Les 8 premiers pilotes de chaque catégorie en 20 pouces et 24 pouces seront récompensés.

Un système de tickets prévu par l'organisateur à l'arrivée des finales permettra de donner les récompenses aux autres pilotes (4ème à 8ème) hors cérémonie protocolaire à l'accueil.

ACCÈS AU SITE

TRANSPORTS

EN VOITURE :

Depuis le Sud :

- Autoroute A7, prendre la sortie n°25 (Cavaillon) et prendre la direction de l'Isle sur la Sorgue puis Pernes les Fontaines. A Pernes, prendre la direction de Mazan.

Depuis le Nord :

- Autoroute A7, prendre la sortie n°23 (Avignon Nord) et prendre la direction de Carpentras puis Pernes les Fontaines. A Pernes, prendre la direction de Mazan.

EN TRAIN :

Gare TGV d'Avignon : 30 km, 40 min

Gare régionale de Carpentras : 9 km, 12 min

LIEU DE L'ÉPREUVE

Piste de BMX Pierre-Henri Sauze

700 route de Mazan

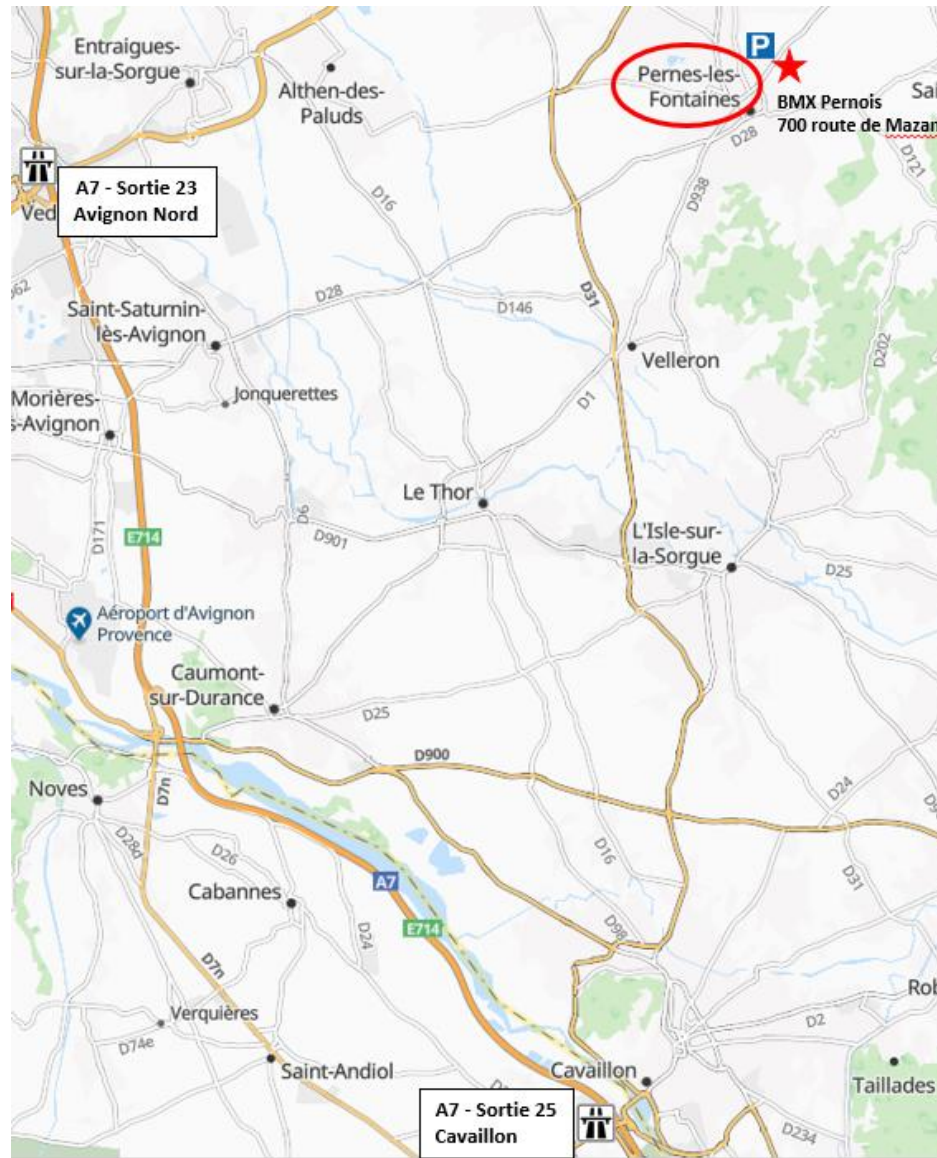
84210 Pernes les Fontaines

[Lien vers la carte](#)

GRANDES VILLES LES PLUS PROCHES

- ▶ Avignon : 25 km
- ▶ Marseille : 70 km

PLAN D'ACCÈS

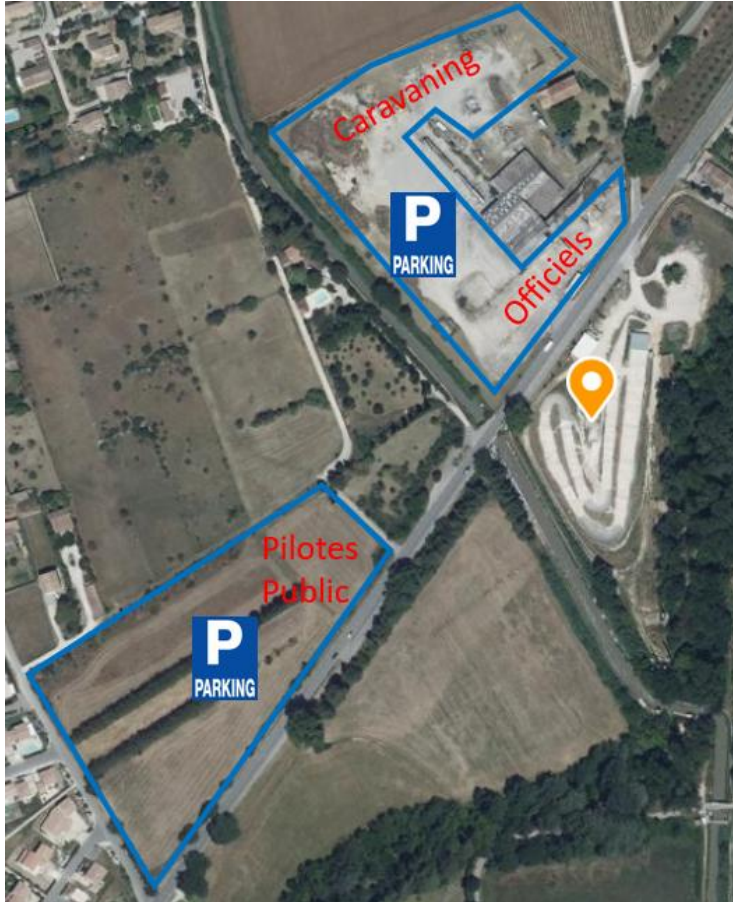


GUIDE DE COMPÉTITION

Challenge France BMX Racing – Sud-Est

2 et 3 mai 2026 | Pernes-les-Fontaines (Comité Région Sud)

PARKINGS ET PLAN DU SITE



PARKINGS

EMPLACEMENTS

Trois parkings sont situés à proximité de la piste :

- ▶ Parking officiel et organisateurs
- ▶ Parking public
- ▶ Parking camping-cars

Ils sont sur des terrains privés, merci de respecter les lieux.

CARAVANING

Un terrain situé à côté de la piste pourra recevoir les campings cars et caravanes au tarif de 20€ l'emplacement. Attention, il ne comportera ni point d'eau ni électricité. Nous vous prions de respecter scrupuleusement la propreté des lieux, il s'agit d'un terrain privé.

(Voir fiche de réservation ci-après).

VILLAGE

Vous trouverez autour de la piste un village exposants proposant notamment vélos, accessoires, produits locaux.

ACCÈS PUBLIC

SÉCURITÉ

La surveillance sera assurée par des bénévoles ainsi qu'un prestataire.

Le club ne pourra pas être reconnu responsable des vols ou dégradations qui pourront être commis sur le parking, la piste ou le camping. Une surveillance sera assurée par un vigile le soir.

RESTAURATION SUR PLACE

Un service de restauration et une buvette seront tenus par les bénévoles du club qui feront le maximum pour vous satisfaire.

Le samedi à partir de 19h00, une réception est prévue sur site pour les arbitres et partenaires (privés et institutionnels).

ESPACE COACH

Une zone est prévue spécialement pour les entraîneurs de clubs à proximité du départ, accessible sur présentation du badge annuel. Pour ceux qui n'ont pas de badge annuel, une demande d'accès préalable est obligatoire par mail : competition.bmxpernois@gmail.com.

Précisez : Nom, Prénom, Club, N° de licence, N° de carte professionnelle, un badge vous sera remis à l'accueil.

HÉBERGEMENTS

LISTE DES HÉBERGEMENTS



Une liste complète des hébergements (hôtels, gîtes, chambres d'hôtes, campings...) situés à proximité est accessible via [ce lien](#).

Pour vos soirées, ces restaurants vous accueilleront avec le sourire :

Camping La Cerise

Adresse : 660 Chemin de l'Annonciade

84570 Malemort-du-Comtat

Téléphone : 04 90 84 40 39

Les Remparts

Adresse : 36 rue Haute

84210 Venasque

Téléphone : 04 86 71 31 99

PROCÉDURE

Un espace équipe Clubs/Comités pour les tentes pilotes sera mis en place à proximité des prégrilles et de la zone pilotes.

La réservation préalable est obligatoire

L'emplacement sera soumis à réservation préalable au tarif de :

- ▶ **Comités Régionaux** (gratuit) : 18m²
- ▶ **Clubs** (gratuit) : 9m² - 50€ les 9m² supplémentaires
- ▶ **Autres** : 150€ les 18m²

Précision : Aucun barnum ne sera autorisé autour de la piste

Les horaires pour l'installation seront les suivantes :

- ▶ **Vendredi** : 18h00 – 20h00
- ▶ **Samedi** : 08h00 – 10h00
- ▶ **Dimanche** : 08h00 – 08h30

La sortie pourra se faire le dimanche à partir de 18h00.

FICHE DE RÉSERVATION

CLUBS/COMITES/AUTRES

Réservation et règlement uniquement via le site Asso Connect du BMX Pernois, via [ce lien](#)



E-mail : competition.bmxpernois@gmail.com

Lors de votre arrivée, veuillez-vous rendre à la caisse piste pour connaître la localisation de votre emplacement.

PROCÉDURE

TARIFS

Une zone sera réservée aux caravanes et camping-car près de la piste, au prix forfaitaire de **20 € pour deux jours**.

Attention : ni raccordement électrique, ni point d'eau sur la zone.

A l'entrée de la zone seront à disposition des containers pour procéder au tri sélectif.

Chaque emplacement sera **délimité** et **numéroté**. La réservation devra être effectuée **avant le 28 avril 2026** et prendra effet à réception du règlement.

ZONES COMMUNES

Les personnes qui souhaitent être **placées ensemble** doivent impérativement le signaler en le mentionnant au moment de la réservation.

Les réservations seront attribuées dans la limite des places disponibles.

FICHE DE RÉSERVATION

ESPACE CARAVANING

Réservation et règlement uniquement via le site Asso Connect du BMX Pernois, via [ce lien](#)



E-mail : competition.bmxpernois@gmail.com

Lors de votre arrivée pour votre emplacement, un accueil sera à votre disposition à l'entrée du site.
Fermeture du parking camping-car 22h00.

Merci de contacter : Benjamin Traniello

Téléphone : 06 48 25 49 27



CONTACTS ORGANISATEURS

Président du BMX Pernois

AURARD Vincent

E-mail : contact.bmxpernois@gmail.com

Web : <https://www.bmxpernois.com>

Facebook : BMX Pernois



PARTENAIRES INSTITUTIONNELS



PARTENAIRES PRIVES





ADJOINT AU RESPONSABLE DES EPREUVES BMX RACING

Alexis FOUCAUD

a.foucaud@ffc.fr

06 86 78 18 65

Vélodrome National de Saint-Quentin-en-Yvelines

1, rue Laurent Fignon

78180 Montigny le Bretonneux

<http://www.ffc.fr>