



# RENCONTRE ECOLES DE VELO MESANGER (44)

*Dimanche 31 mai 2026*



## Programme de la journée :

**10h : Début des épreuves (Cyclo-cross et jeux)**

**14h : Course sur Route et Vitesse (toutes catégories)**

Renseignements :

**Responsable Ecole de vélo : M. FAUCHEUX Nicolas**

**Tél : 06 07 87 40 44**

**Mail : [ecoledevelo@pac44.fr](mailto:ecoledevelo@pac44.fr)**

## SOMMAIRE

### Table des matières

I.	LES PERSONNES REFERENTES DE LA JOURNEE.....	3
II.	EPREUVE DE VITESSE.....	3
III.	EPREUVE DE CYCLO CROSS .....	3
IV.	EPREUVE ROUTE.....	3
V.	EPREUVE D'ADRESSE.....	4
VI.	PROGRAMME DE LA JOURNEE.....	5
VII.	RECLAMATIONS.....	6
VIII.	ANNEXES .....	7
A.	ANNEXE 1 : PLAN DE SITUATION & ACCES .....	7
B.	ANNEXE 2 : PARKING – BAR – SECOURS .....	7
C.	ANNEXE 3 : ZONE D'EVOLUTION DE LA RENCONTRE .....	8
D.	ANNEXE 4 : CIRCUIT CX (1 KM 400).....	8
E.	ANNEXE 5 : LIEAU DE LA VITESSE.....	9
F.	ANNEXE 6 : CIRCUIT ROUTE (1 KM 400).....	9

Le Pays d’Ancenis Cyclisme 44 organise sa rencontre Ecole de Vélo le 31 mai 2026, sur le site de la salle du Phénix à Mésanger. Le Pays d’Ancenis Cyclisme 44 sera heureux de vous accueillir et fera le maximum pour que vous passiez une agréable journée.

La rencontre se déroulera sur 4 épreuves étalées dans la journée de 10h à 16h30’. Restauration possible sur place, frites, saucisses, crêpes, gâteaux et boissons seront disponibles au stand.

## I. LES PERSONNES REFERENTES DE LA JOURNEE

**Président du club organisateur** : M. GARNIER Ludovic

**Responsable de l'épreuve route** : M. FAUCHEUX Nicolas

**Responsable de l'épreuve de vitesse** : Mme Quillaud

**Responsable de l'épreuve d'adresse** : M. Moreau

**Responsable de l'épreuve Cyclo-cross** : M. FAUCHEUX Nicolas

**Responsable pour le podium** : M. FAUCHEUX Nicolas

**Responsable des classements** : Mme HAMON Sandrine

## II. EPREUVE DE VITESSE

Un arbitre école de vélo sera chargé de l'appel des coureurs.

Le teneur restera le même durant toute l'épreuve par catégorie.

Vitesse :	U7, U9 & U11	60 m
	U13 & U15	80 m

## III. EPREUVE DE CYCLO CROSS

Départ non tenu.

Aucun coureur ne reprendra le départ en cas de crevaison ou de bris de matériel.

Le coureur qui chutera ne sera pas autorisé à prendre un nouveau départ.

Les U13 et U15 sont autorisés au changement de vélo entre les épreuves. Les autres catégories sont autorisées à changer de roues entre les épreuves.

Suivant le nombre de partant, les épreuves pourront se faire par séries, puis finales en fonction du classement des séries.

## IV. EPREUVE ROUTE

Un contrôle de développement pourra être effectué avant ou après l'épreuve route, sur tous les coureurs ou uniquement les 5 premiers.

Le circuit sera d'une distance de 1,4 km :

- U7 : 1 tour (1400 mètres)
- U9 : 3 tours (soit 4,2 km)
- U11 : 6 tours (soit 8,4 km)
- U13 : 9 tours (soit 12,6 km)
- U15 : 17 tours (soit 23,8 km)

## V. EPREUVE D'ADRESSE

Lieu d'évolution : Salle du Phénix, derrière la salle, Mésanger.

Un espace jeux pour les U7 à U11- et un autre espace jeux pour les U13 – U15.

### U7 :

- Sprint navette (jeu n°49)
- Slalom simple (n°4)
- Simple huit (n°17)
- Passage étroit (n°2)
- Slalom piquet (n°9)
- Barre tombé (n°38)

### U9 :

- Sprint navette (jeu n°49)
- Double huit (n°19)
- Plot directionnel (n°18)
- Chenille (n°14)
- Passage étroit (n°2)
- Slalom piquet (n°9)
- Passage sous barre (n°34)
- Barre tombée (n°38)

### U11 :

- Slalom quille sous pédalier (jeu n°12)
- Passage étroit (n°2)
- Passage dans le rond (n°23)
- Plot directionnel (n°18)
- Prise bidon (n°24)
- Passage sous barre (n°34)
- Pose bidon (n°24)
- Passage étroit courbe roue avant (n°2 bis)

### U13 & U15 :

- Triple slalom (jeu n°11), variante évite-pierre sur le retour
- Slalom décalé (n°39)
- Passage sous double barre (n°35)
- Prise et pose bidon avec chicane (n°25)
- Passage dans le rond (n°23)
- Contrôle freinage (n°36)

### Décompte des pénalités

- Chaque porte, quille ou piquet tombé ou évité entraîne une pénalité de 5 secondes (1 faute).
- Le pied à terre ou une chute entraîne une pénalité de 5 secondes (1 faute).
- Dans l'épreuve « Prise et pose du bidon », si après trois essais, le concurrent n'a pu prendre le bidon, il continuera son circuit et sera pénalisé de 10 secondes (2 fautes : prise et pose).
- Entre la prise et la pose du bidon, celui-ci sera gardé à la main et non déposé dans le porte-bidon.
- Tout le jeu évité, entraîne une pénalité de 30 secondes (refus). Les jeux double ou triples, les pénalités s'entendent par ligne de jeux.
- 6 fautes maximum par jeu soit 30 secondes.

## VI. PROGRAMME DE LA JOURNEE

### 8H45 Pointage des présents et absents de chaque club (Salle du Phénix)

9H15 Reconnaissance des jeux

9H45 Fin des pointages des présences et convocations des Arbitres Ecole de Vélo et Responsables club

9H45 Reconnaissance des circuits cyclo cross

### 10H00 Début des épreuves du matin :

	U7	U9	U11	U13	U15
10h	Jeux			CX	
10h15		Jeux			CX
10h30			Jeux	CX	
10h45					CX
11h	CX				
11h15			CX	Jeux	
11h30		CX			Jeux
11h45			CX		

12H00 Pause déjeuner

13H30' Fermeture à la circulation automobile du circuit route & de la vitesse

13H45' Tour de reconnaissance

### 14H Épreuve route dans l'ordre suivant :

	U7	U9	U11	U13	U15
14h	Route			Vitesse	
14h15		Route		Vitesse	
14h30			Route		Vitesse
14h45					Vitesse
15h	Vitesse			Route	
15h15		Vitesse		Route	
15h30			Vitesse		Route
15h45			Vitesse		Route
16h					Route

Horaire donnée à titre indicatif.

16H30' / 17h Proclamation des résultats et remise des récompenses

## VII. RECLAMATIONS

Seul le responsable du club peut porter réclamation.

Aucune réclamation formulée par les parents ou autres personnes ne sera acceptée.

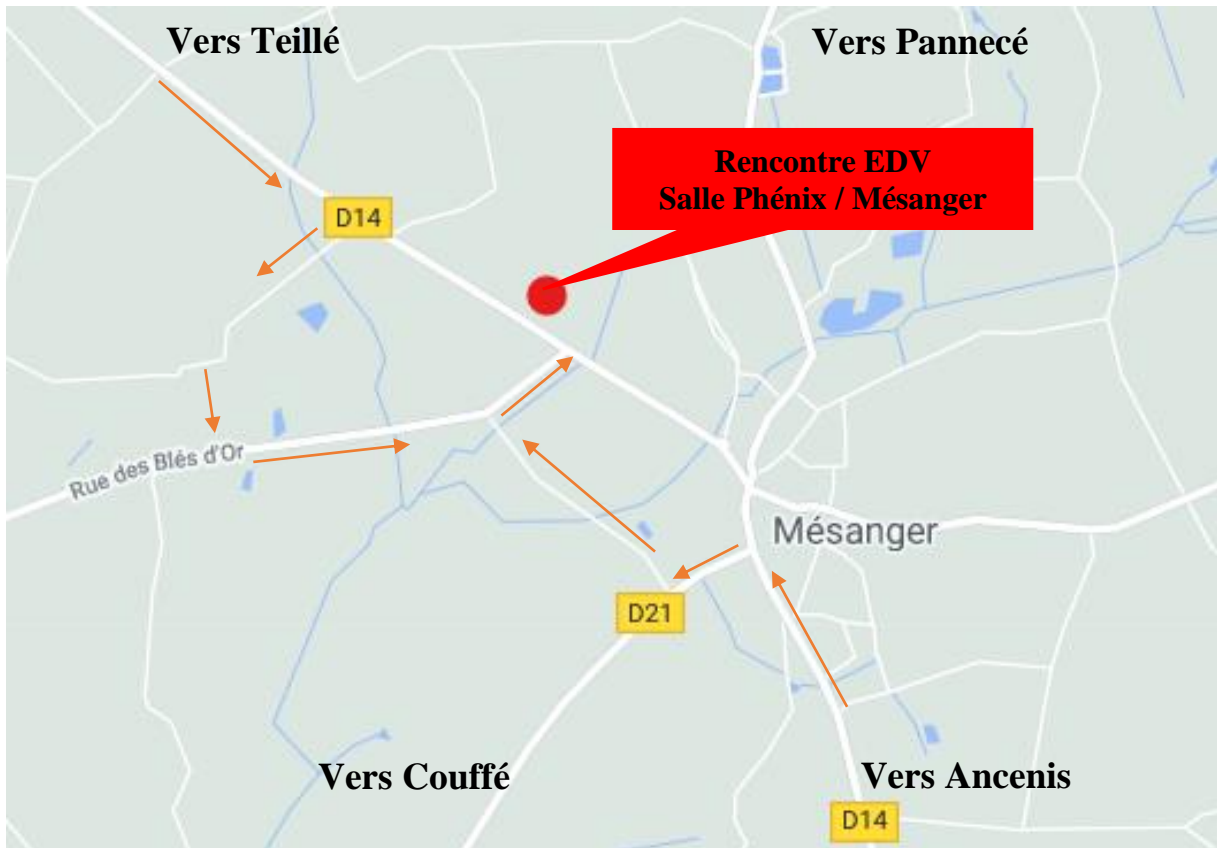
Un jury d'arbitres devra intervenir pour tout litige ou réclamation et sera composé par :

- Le responsable de l'organisation
- Le responsable départemental de Écoles de vélo
- Un responsable de chaque club participant.

**L'épreuve est réglementée par le Règlement Officiel de la Loire-Atlantique.**

## VIII. ANNEXES

### A. ANNEXE 1 : PLAN DE SITUATION & ACCES



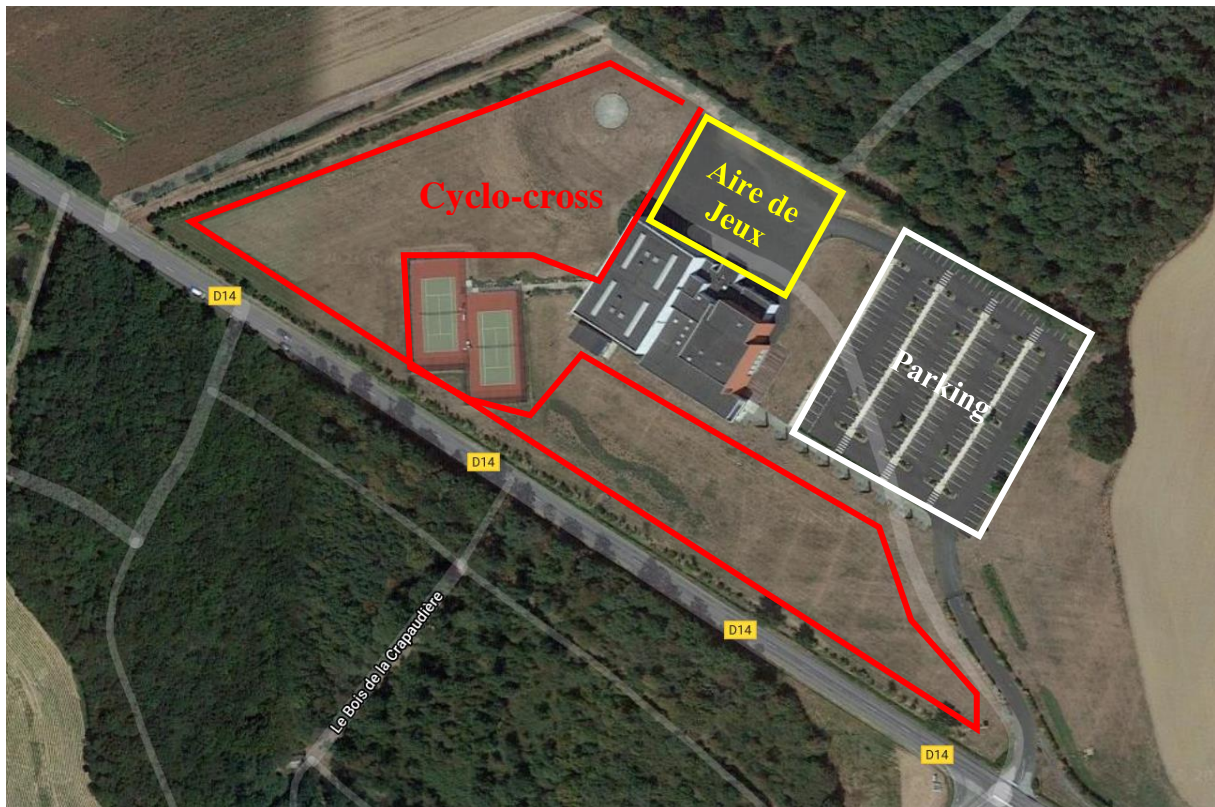
Au Nord-Ouest de la Commune de Mésanger, Salle du Phénix, route de Teillé (RD14) à Mésanger.

Pour l'accès à la salle l'après-midi, le circuit est fermé en sens unique et la D14 est fermé pour la piste. L'accès se fait suivant les flèches orange sur le plan.

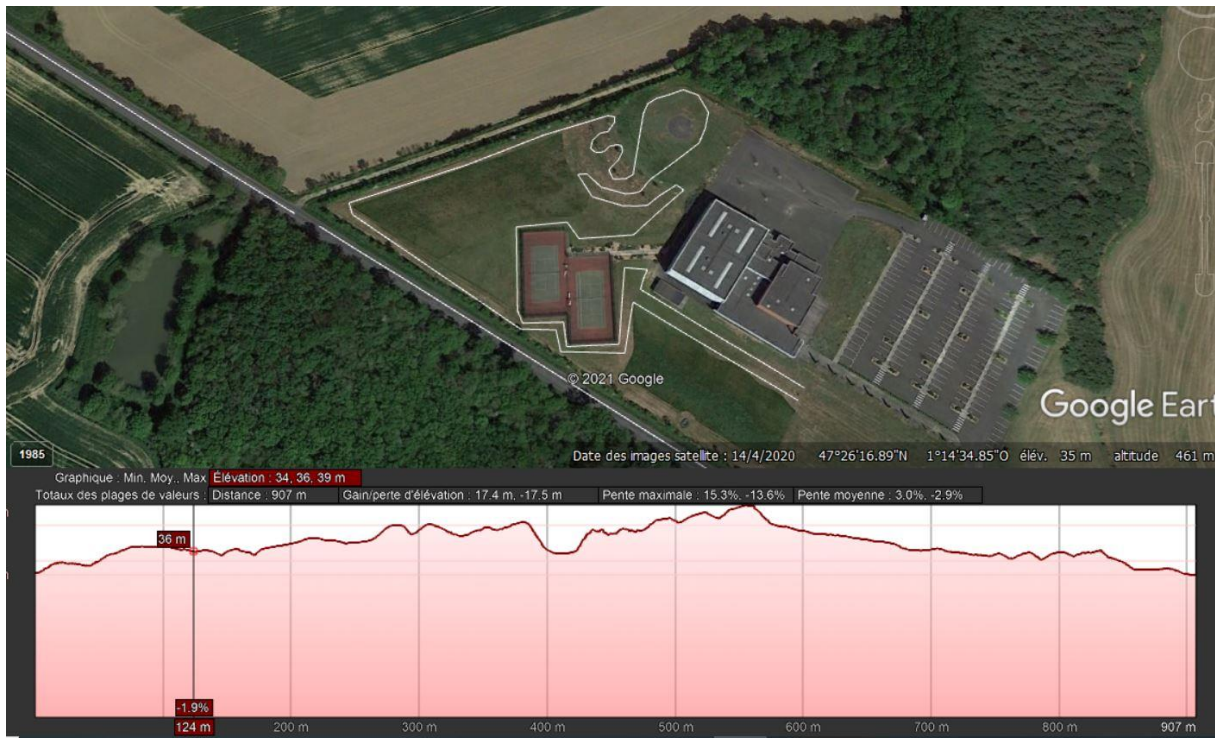
### B. ANNEXE 2 : PARKING – BAR – SECOURS



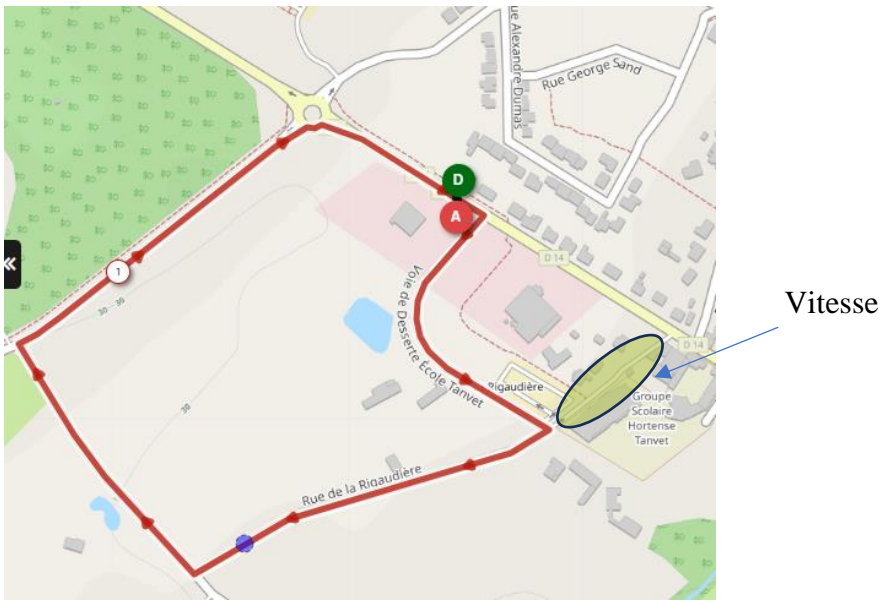
### C. ANNEXE 3 : ZONE D'EVOLUTION DE LA RENCONTRE



### D. ANNEXE 4 : CIRCUIT CX (1 KM 400)



## E. ANNEXE 5 : LIEU DE LA VITESSE



## F. ANNEXE 6 : CIRCUIT ROUTE (1 KM 400)

