

Une organisation avec le comité des fêtes du Landreau

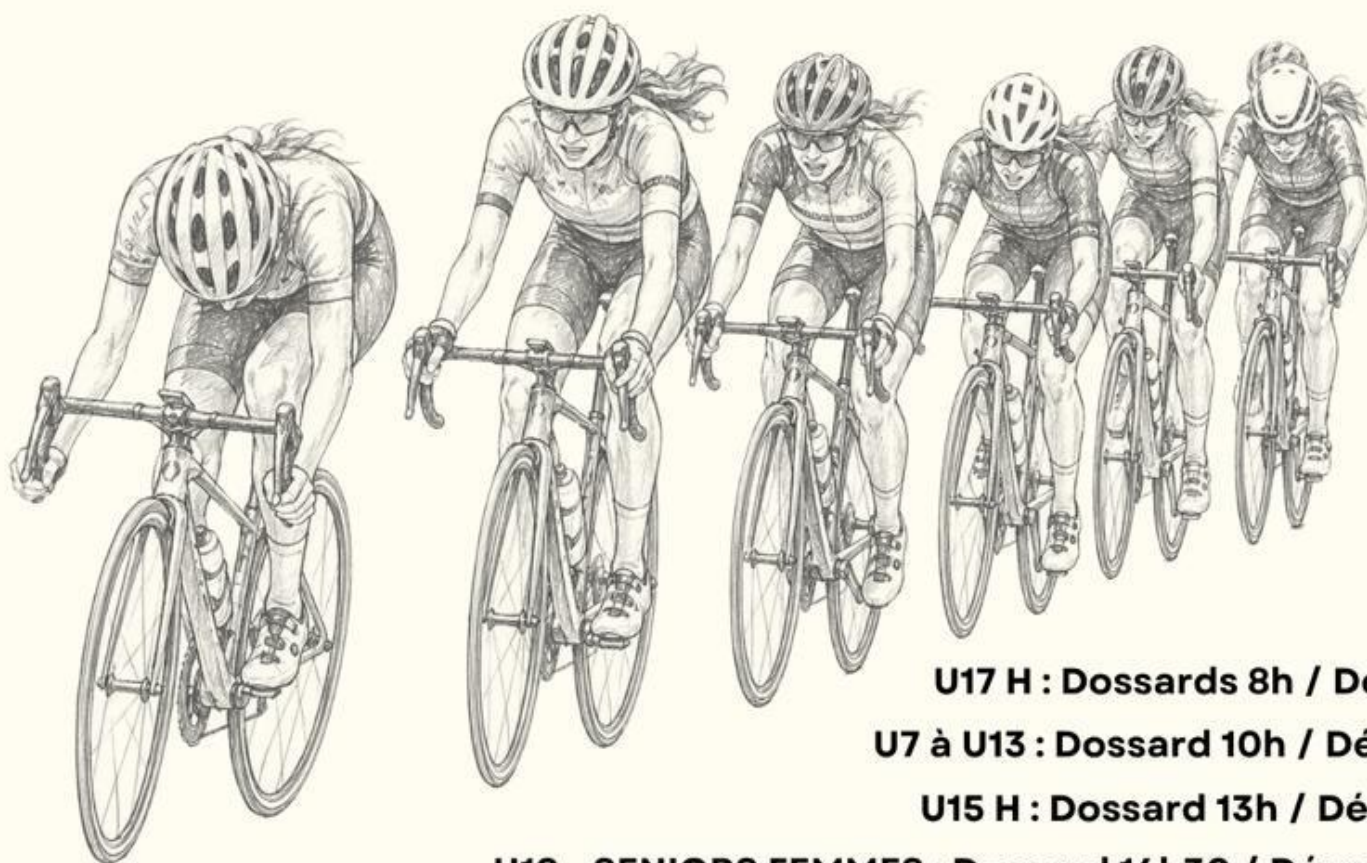


# 3<sup>ÈME</sup> GRAND PRIX LE LANDREAU

Samedi 4 Juillet 2026

Championnat départemental féminin

10ème manche Challenge régional féminin



U17 H : Dossards 8h / Départ 9h

U7 à U13 : Dossard 10h / Départ 11h

U15 H : Dossard 13h / Départ 14h

U19 - SENIORS FEMMES : Dossard 14h30 / Départ 15h30

U15 - U17 FEMMES : Dossard 14h30 / Départ 15h32

BAR ET PETITES RESTAURATIONS SUR PLACE

📍 ECOLE SAINTE MARIE - RUE DES MOULINS, LE LANDREAU  
PARKING COUREURS - RUE SAINT VINCENT

# Déroulement des épreuves:



- 8h00 Accueil des coureurs U17 Hommes uniquement
- 9h00 → 10h45 Course catégorie U17 H
- 10h45 → 11h00 Remise des prix U17 H
- 10h00 Accueil des coureurs Ecole de vélo
- 11h00 → 12h15 Courses catégories U7 à U13 Hommes / Femmes
- 12h15 → 12h30 Remise des prix Ecole de vélo H/F
- 12h15 → 13h30 pause des signaleurs
- 13h00 Accueil des coureurs U15 Hommes uniquement
- 14h00 → 15h00 Course catégorie U15 H
- 15h00 → 15h15 Remise des prix U15 H
- 14h30 Accueil des coureurs U15 / U17 et U19 / Séniors Femmes uniquement
- 15h30 → 17h30 Course catégorie U19 / Séniors F
- 15h32 → 17h00 Course catégorie U15 / U17 F (Départ décalé 2 min)
- 17h30 → 17h45 Remise des prix U15 / U17 F et U19 / Séniors F

# Calibrage des épreuves

- U17 Hommes 12 tours (grand circuit) 49.2km moy. 35kmh 1h45min
- U7 1 tour (petit circuit / 1 côte ) 850m moy. 12kmh 5min
- U9 3 tours (petit circuit / 3 côtes) 2.6km moy. 20kmh 15min
- U11 2 tours (grand circuit) 8.2km moy. 25kmh 20min
- U13 3 tours (grand circuit) 12.3km moy. 30kmh 25min
- U15 Hommes 8 tours (grand circuit) 32.8km moy. 33kmh 60min
- U15 / U17 Femmes 10 tours (grand circuit) 41.0km moy. 35kmh 1h15min
- U19 / Séniors Femmes 15 tours (grand circuit) 61.5km moy. 35kmh 1h45min



## Arbitres officiels:

Marie Christine LALOI Présidente du Jury

Jean Yves DUROS

Dimitri ONNO

Suppléants: Joël WOLF

Ghislaine MARTIN (Présidente Challenge Régional Féminin)

## Speaker:

Guillaume ORDRONNEAU

## Chambre d'appel / filtrage arrivée 1-2-3ème / Contrôle des braquets :

Sébastien CROSNIER; François GUILLEMET

# **Règlement :**

## **-Article 1: Date et nature de l'épreuve.**

-Samedi 4 Juillet 2026. Course cycliste sur route en circuit, organisée par le Vélo Club Sébastienais. Réglementation temporaire du stationnement et occupation du domaine public par arrêté du Maire.

## **- Article 2:**

-Inscription ouverte aux licenciés par internet: site engagement FFC - 8,00€

-Engagement possible sur place majoré de 2,00€.

-Remise des dossards Ecole Sainte Marie 15 Rue des Moulins 44430 Le Landreau

-Sanitaires WC / point d'eau

-Parking coureurs rue Saint Vincent

## **- Article 3: Responsabilité.**

-Les organisateurs ont contracté une assurance responsabilité civile auprès de la société

-GROUPAMA agence de Saint Sébastien sur Loire.

## **-Article 4: Secours et Sécurité .**

-Une ambulance avec deux secouristes avec liaison radio sera placée à proximité de la ligne de départ-arrivée.

-Un véhicule d'ouverture sera placé à l'avant de la course.

## **-Article 5:**

-Appel des coureurs 10 min avant chaque épreuve. Les coureurs se présentent sur la ligne de départ à l'appel uniquement.

## **-Article 6:**

-Tout participant qui commettrait un mauvais geste ou une irrégularité en course s'exposerait à une sanction des arbitres et une possible disqualification.

-Toute remontée en empruntant les trottoirs est formellement interdite.

-En cas d'arrivée au sprint les coureurs se doivent de garder leur ligne.

-Les coureurs doublés ne sont pas autorisés à raccrocher le peloton de tête (arbitres)

-Un contrôle de braquet sera effectué pour les catégories U7 à U15

## **-Article 7:**

- Les lauréats participeront au protocole des récompenses au podium en tenue (maillot),

# Cérémonie Protocolaire:



Pour toutes les catégories le protocole et la remise des récompenses auront lieu après chaque épreuve.

## Protocole de l'épreuve:

- ▶ Les trois premiers U17 H
- ▶ Les trois premiers / ères H/F U7 à U13
- ▶ Les trois premiers U15H
- ▶ Les trois premières U15F / U17F
- ▶ Les trois premières U19F / Séniors F

## Protocole du CHALLENGE REGIONAL FEMININ:

- ▶ Classement général à l'issue de la 10ème manche U15F / U17F Maillot leader

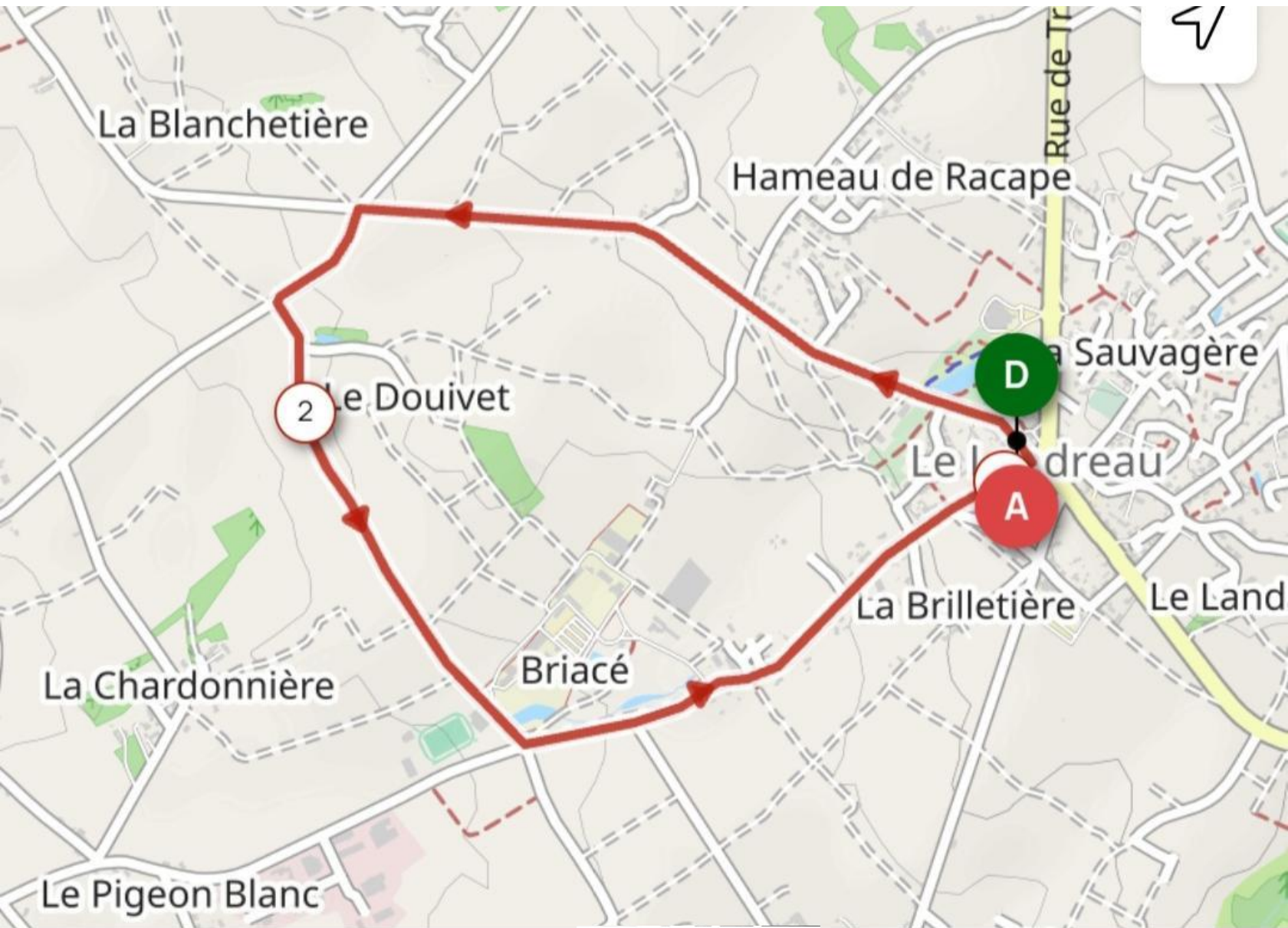
## Protocole CHAMPIONNAT Loire Atlantique FEMININ:

- ▶ Les trois premières U15F / U17F (Médaille Comité Départemental)
- ▶ Les trois premières U19F / Séniors F (Médaille Comité Départemental)

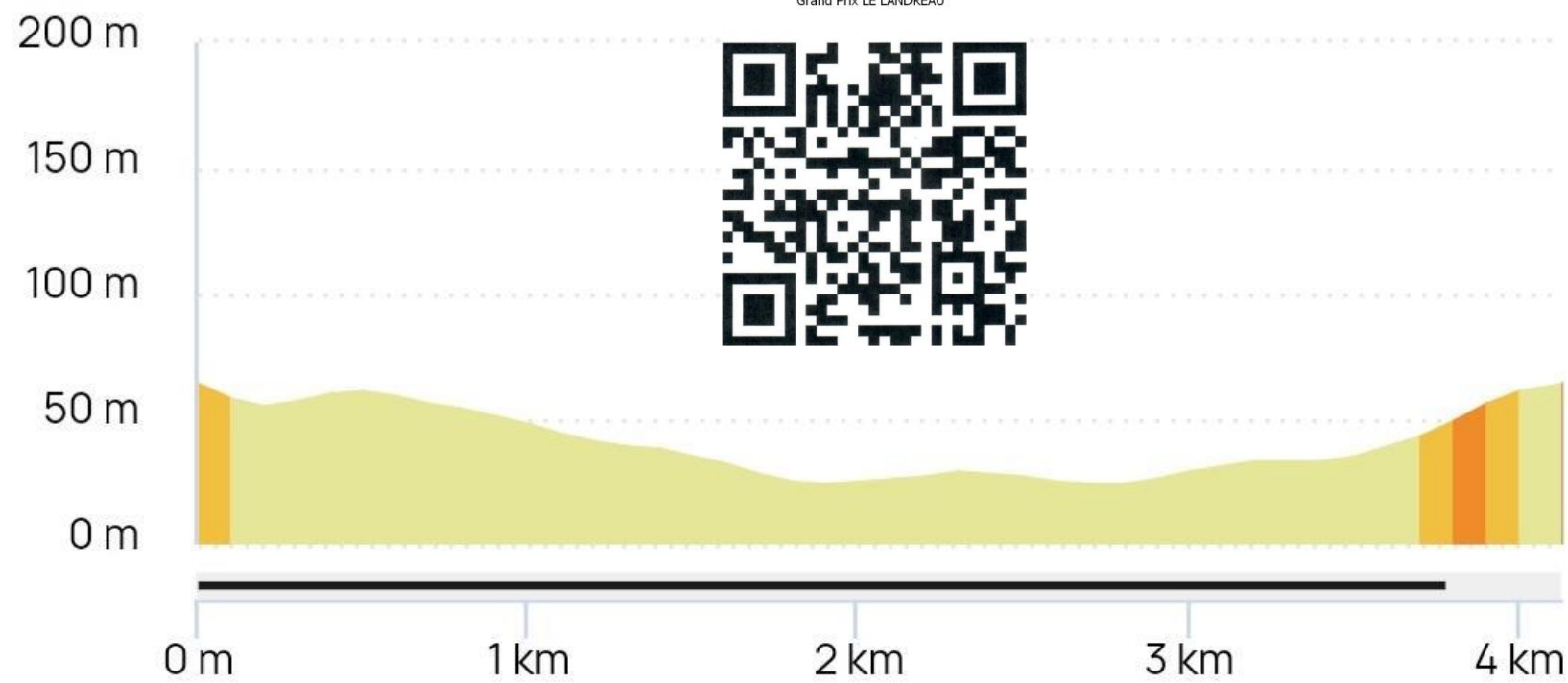
Renseignements: Sébastien CROSNIER Tél. 06 03 56 43 39

Lien Règlement CHALLENGE REGIONAL FEMININ:

<https://velopressecollection.ouest-france.fr/route/classements/35465-challenge-feminin-u15-u17-pays-de-la-loire-2026-classement-et-calendrier.html>



OPENRUNNER  
Grand Prix LE LANDREAU



< 5%

< 7%

< 10%

< 15%

> 15%

## TABLEAU DES DÉVELOPPEMENTS

Vous trouverez ci-dessous, le tableau des développements pour des roues d'un diamètre de 680 mm (pneumatique compris)

Nombre de dents au	Nombre de dents au pignon														
	12	13	14	15	16	17	18	19	20	21	22	23	24	25	26
37	658	608	564	526	494	464	439	416	395	376	359	343	329	316	304
38	676	624	579	541	507	477	450	427	405	386	368	352	338	324	312
39	694	640	595	555	520	490	462	438	416	396	378	362	347	333	320
40	712	657	610	569	534	502	474	449	427	406	388	371	356	341	328
41	729	673	625	583	547	515	486	460	437	417	398	380	364	350	336
42	747	690	640	598	560	527	498	472	448	427	407	390	373	358	345
43	765	706	656	612	574	540	510	483	459	437	417	399	382	367	353
44	783	723	671	626	587	552	522	494	469	447	427	408	391	375	361
45	801	739	686	640	600	565	534	505	480	457	436	417	400	384	369
46	818	755	701	655	614	578	545	517	491	467	446	427	409	393	377
47	836	772	717	669	627	590	557	528	502	478	456	436	418	401	386
48	854	788	732	683	640	603	569	539	512	488	466	445	427	410	394
49	872	805	747	697	654	615	581	550	523	498	475	455	436	418	402
50	890	821	762	712	667	628	593	562	534	508	485	464	445	427	410
51	907	838	778	726	680	640	605	573	544	518	495	473	453	435	419
52	925	854	793	740	694	653	617	584	555	528	504	482	462	444	427
53	943	870	808	754	707	666	629	595	566	539	514	492	471	452	435
54	961	887	823	769	720	678	640	607	576	549	524	501	480	461	443
55	979	903	839	783	734	691	652	618	587	559	534	510	489	469	451
56	996	920	854	797	747	703	664	629	598	569	543	520	498	478	460

### DÉVELOPPEMENTS MAXIMUM AUTORISÉS

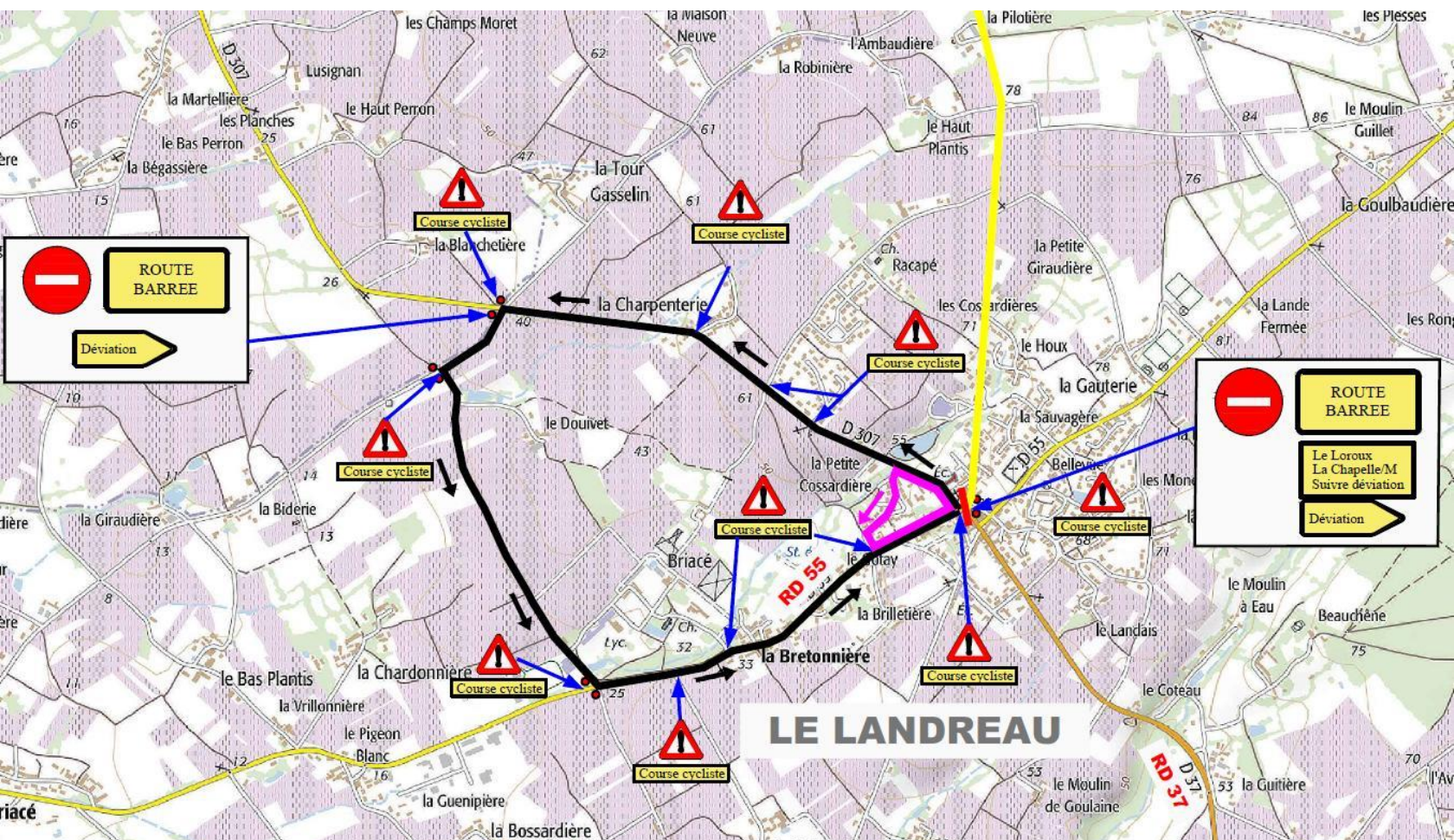
Catégorie	Route	Epreuves	Piste
Prélicenciés	560	Ecole de cyclisme	
Poussins	560	Ecole de cyclisme	
Pupilles	560	Ecole de cyclisme	
Benjamins	640	Ecole de cyclisme	
Minimes garçons	701	Dans toutes les épreuves	671
Minimes filles	Libre (anciennement 701)	Dans les épreuves Minimes filles seules	671
	Libre (anciennement 762)	Dans les épreuves Cadettes	701
	Libre (anciennement 701)	Dans les épreuves Minimes garçons	671
	Libre (anciennement 701)	Ecole de Cyclisme	671
Cadets	Libre (anciennement 762)	Dans toutes les épreuves	701
Cadettes	Libre (anciennement 762)	Dans les épreuves Cadettes seules	701
	Libre (anciennement 762)	Dans les épreuves Cadets	701
	Libre (anciennement 762)	Dans les épreuves Minimes filles	701
	Libre (anciennement 701)	Dans les épreuves Minimes garçons	671
Juniors Hommes	Libre* (épreuves régionales et fédérales)793 (épreuves internationales Juniors)	Dans les épreuves Juniors Hommes seules	Libre
	Libre	Dans les épreuves de 17 ans et plus	Libre
Juniors Femmes	Libre* (épreuves régionales et fédérales)793 (épreuves internationales Juniors)	Dans les épreuves de 17 ans et plus	Libre
	Libre (anciennement 762)	Dans les épreuves Cadets	
	Libre	Épreuves de 17 ans et plus	Libre
	Libre (anciennement 793)	Épreuves avec Juniors Hommes	Libre

#### Comment calculer votre développement ?

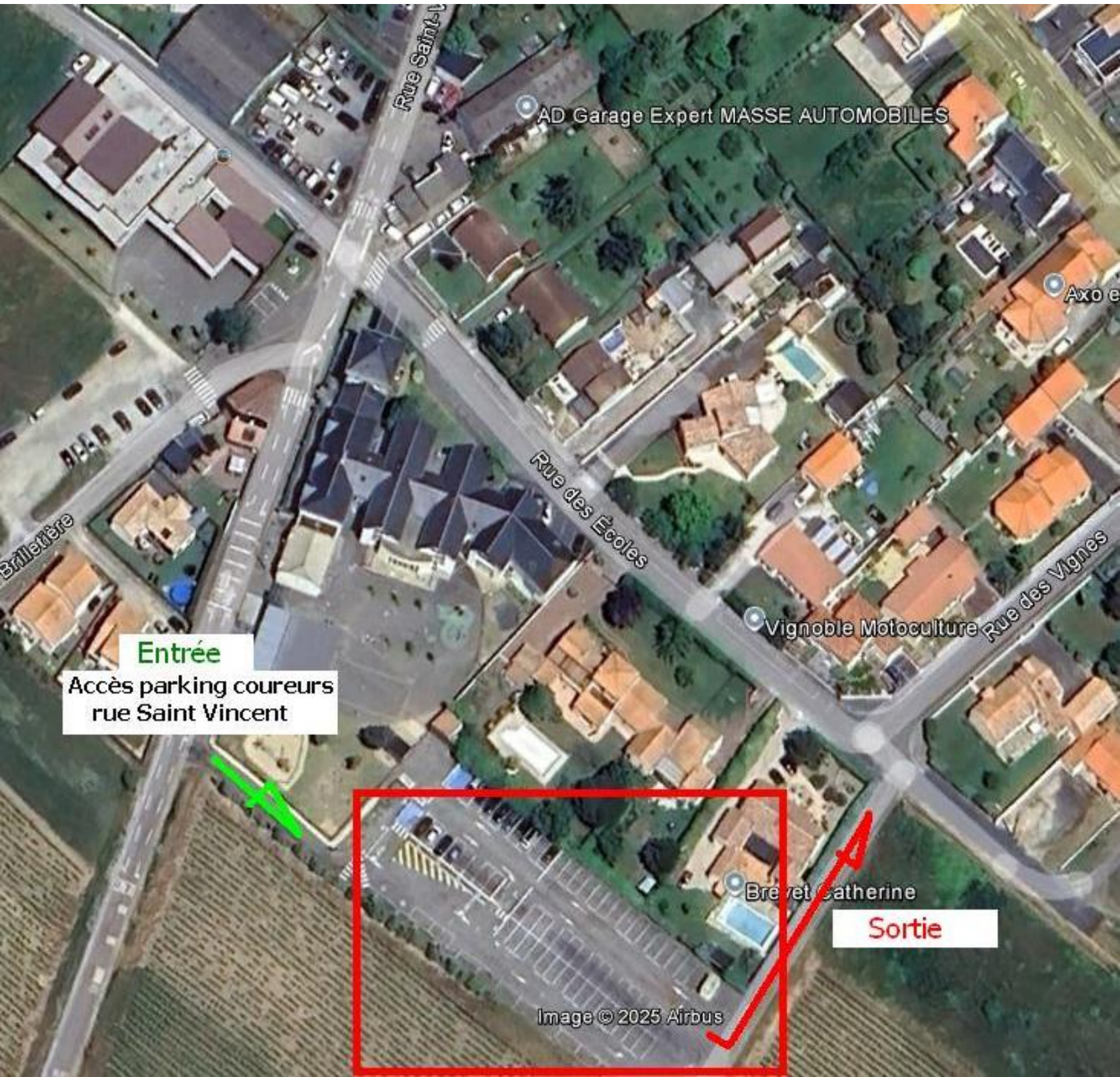
Développement = diamètre de la roue x 3,1416 x Nombre de dents au plateau

Nombre de dents au pignon

# Sens du circuit déviations



# Parking coureurs





# VELO

# CLUB

# SEBASTIENNAIS

Section Compétition et Ecole de vélo

**Merci à la municipalité LE LANDREAU**

